

# Vom Profi gestylt

Mit ihrem Professional Braut-Styling-Service frisiert und schminkt Profi-Stylistin Susanne Lamprecht an jeder Wunschadresse in der Schweiz. Fotografin Jasmin Wittwer bietet ihren Service ebenfalls landesweit an.

Produktion, Hairstyling, Make-up & Styling:  
Susanne Lamprecht, [www.beratung-styling.ch](http://www.beratung-styling.ch)  
Assistenz Styling: Anja Lamprecht  
Fotos: Jasmin Wittwer, [www.lichtpoesie.ch](http://www.lichtpoesie.ch)  
Assistenz Fotos: Mathias Wittwer  
Haar-Accessoires & Schmuck: [www.styling4u.ch](http://www.styling4u.ch)  
Models: Angi, Esti, Maggie und Ronelle



Esti

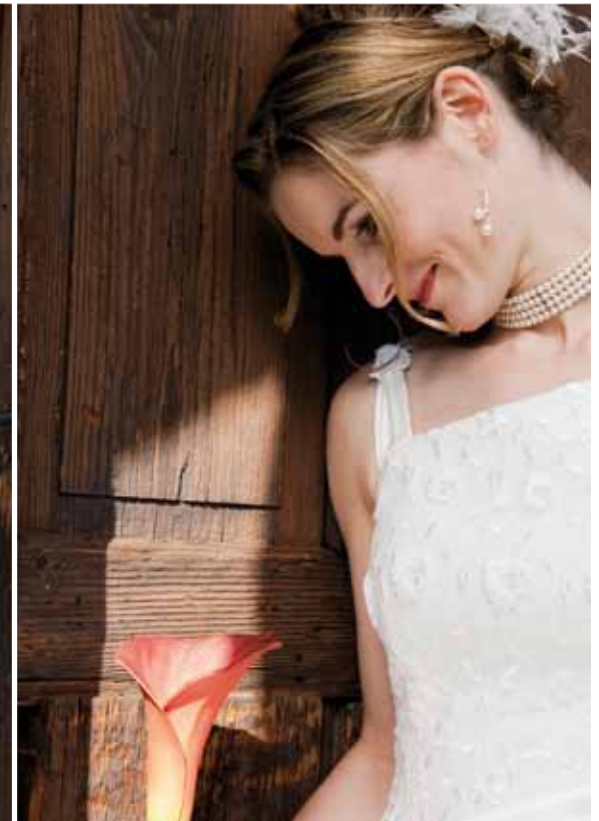
Die Basis hoch wird in mehrere gleich dicke Abteilungen aufgeteilt. Diese werden mit dem Jumbo-Lockeneisen geformt und so fixiert, dass die Haarenden keck und steif heraus

schauen. Die Vorderpartien werden mit wenig Volumen nach hinten in die Frisur geführt und fixiert, so kommt das Farbenspiel von Esti's Mèches perfekt zur Geltung.

Die hintere Partie wird in drei gleich große Bereiche aufgeteilt. Oben entsteht eine Basis hoch, in der Mitte eine seitlich versetzte Basis, das untere Haardrittel bleibt offen. Ein zusätzliches Haarteil schenkt Volumen am Hinterkopf, das

eigene Haar von Maggie wird so hinein verarbeitet, dass man nichts davon sieht. Das Haar wird mit dem Jumbo-Lockeneisen umgeformt, eine Seitenpartie schlicht nach hinten geführt, die Gegenseite eingeflochten.

Maggie



Fotos: Jasmin Wittwer [www.lichtpoesie.ch](http://www.lichtpoesie.ch)



Ronelle

Das traumhafte Haar von Ronelle wird mit dem Glätteisen zum Glänzen gebracht. Auf dem Hinterkopf wird ein Volumenpolster befestigt. Die Vorderpartien werden gut durchtoupiert,

die Haar-Oberfläche wird anschliessend sorgfältig geglättet, dann wird das Haar über das Polster nach hinten geführt und mit einer Zierspange befestigt. Für einen natürlichen Look!

Die kinnlangen Haare von Angi, der selbstbewussten Braut in Farbe, werden mit dem Glätteisen gestreckt. Die Vorderpartien werden mit Gel satt hinter die Ohren frisiert und

unsichtbar befestigt. Der Hinterkopf-Bereich wird mit Volumen auf einer kleinen Basis fixiert. Eyecatcher ist das Swarovski-Diadem, welches genau am Übergang der Frisur platziert wird.

Angi

